

## POLAR COLOR

- › Acier finition blanc, noir, cuivre ou or mat
- › Commandes électroniques
- › Eclairage LED
- › Filtres à graisse lavables au lave-vaisselle
- › Filtres à charbon inclus
- › Fonctionne en évacuation ou en recyclage
- › Evacuation arrière possible

### Mural 35 cm / îlot 35 cm

#### Moteur et commandes

800 m<sup>3</sup>/h, 4 vitesses  
Commandes électroniques

#### Filtres

Filtres à charbon (inclus) : 114163

#### Éclairage

Led 4x1,2 W (3200 K)

#### Classe énergétique

B

#### Distance minimale du plan de travail

Electrique : 52 cm

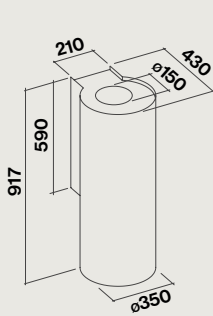
Gaz : 60 cm

#### Niveau sonore

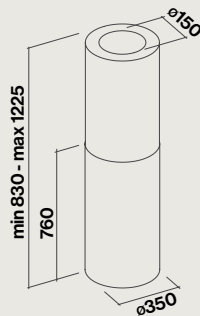
Vitesse min 48 dB(A)re1pW

Vitesse max 61 dB(A)re1pW

Noir / Blanc / Cuivre / Or mat



Version murale



Version îlot



### POLAR COLOR – 800 m<sup>3</sup>/h

Vitesse du moteur	1	2	3	4
Niveau sonore dB(A)re1pW - I.E.C.60704-2-13	48	54	61	67
Capacité (m <sup>3</sup> /h) I.E.C.61591	290	380	490	710
Pression (Pa)	400	450	480	500
Puissance (W)	134	156	180	215
Diamètre de sortie Ø (mm)	150	150	150	150

Hottes :	Nart	Référence	Code EAN	Matériau Coloris	Dimensions (cm)	Poids net (Kg)	Débit (m <sup>3</sup> /h)
Polar Color blanche 35cm murale	134678	POLAR1110	8034122342146	Blanc	35	23	800
Polar Color blanche 35cm îlot	134679	POLAR2110	8034122342139	Blanc	35	24	800
Polar Color noire 35cm murale	134680	POLAR1120	8034122354620	Noir	35	23	800
Polar Color noire 35cm îlot	134681	POLAR2120	8034122354613	Noir	35	24	800
Polar Color or 35cm murale	134682	POLAR1140	8034122361239	Or mat	35	23	800
Polar Color or 35cm îlot	134683	POLAR2140	8034122361192	Or mat	35	24	800
Polar Color cuivre 35cm murale	134684	POLAR1160	8034122361215	Cuivre	35	23	800
Polar Color cuivre 35cm îlot	134685	POLAR2160	8034122361178	Cuivre	35	24	800

Accessoires en option :	Nart	Référence	Code EAN
Filtres à charbon de remplacement	114163	103050091	8034122703510
Lingettes Magic Steel	115997	KACL815	8034122701769

## POLAR COLOR

### Option

### Moteur déportables.

Un moteur déporté peut être un choix pertinent pour réduire le bruit perçu dans la cuisine, grâce à l'éloignement du moteur.

Vous pouvez opter pour un moteur installé à l'intérieur de votre maison (déporté dans les combles par exemple) ou pour un moteur installé sur la façade extérieure de votre maison. Si la hotte dispose déjà d'un moteur, celui-ci doit être retiré.

#### Moteurs déportés extérieurs

Les moteurs extérieurs Falmec impressionnent par leur puissance d'aspiration, leurs dimensions compactes, et leurs simplicité d'installation.

#### Moteur déporté extérieur 1.000 m<sup>3</sup>/h

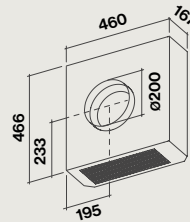
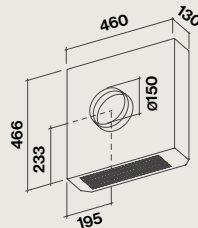
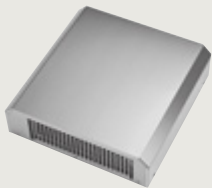
Kit moteur déporté extérieur, 1.000 m<sup>3</sup>/h, livré avec un câble de 7 mètres. Il peut s'adapter sur toutes les hottes Falmec ayant un moteur d'origine d'une puissance au moins égale à 800 m<sup>3</sup>/h, sauf gammes NRS et Green Tech.

118358

#### Moteur déporté extérieur 1.500 m<sup>3</sup>/h

Kit moteur déporté extérieur, 1.500 m<sup>3</sup>/h, livré avec un câble de 7 mètres. Il peut s'adapter sur toutes les hottes Falmec ayant un moteur d'origine d'une puissance au moins égale à 800 m<sup>3</sup>/h, sauf gammes NRS et Green Tech. Attention, diamètre 200 mm.

125025



#### Moteurs déportés intérieurs

Ces trois moteurs sont destinés à être déportés à l'intérieur de la maison. Il est également possible d'installer les moteurs 950 m<sup>3</sup>/h et 1100 m<sup>3</sup>/h sur les corps de hottes plafonniers Falmec et sur le corps de la Down Draft.

#### Moteur déporté sous-combles 950 m<sup>3</sup>/h

Kit moteur déporté sous combles, 950 m<sup>3</sup>/h, livré avec un câble de 7 mètres. Il peut s'adapter sur toutes les hottes Falmec ayant un moteur d'origine d'une puissance au moins égale à 800 m<sup>3</sup>/h, sauf gammes NRS et Green Tech.

124272

#### Moteur déporté sous-combles Induction 1.100 m<sup>3</sup>/h

Kit moteur déporté sous combles Induction, 1.100 m<sup>3</sup>/h, livré avec un câble de 7 mètres. Il peut s'adapter sur toutes les hottes Falmec ayant un moteur d'origine d'une puissance au moins égale à 800 m<sup>3</sup>/h, sauf gammes NRS et Green Tech.

125976

#### Moteur déporté sous-combles 1.300 m<sup>3</sup>/h

Kit moteur déporté sous combles, 1.300 m<sup>3</sup>/h, livré avec un câble de 7 mètres. Il peut s'adapter sur toutes les hottes Falmec ayant un moteur d'origine d'une puissance au moins égale à 800 m<sup>3</sup>/h, sauf gammes NRS et Green Tech. Attention, diamètre 200mm

125740

