

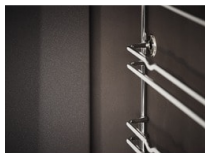
**Pour des plats toujours délicieux**

Grâce au four encastrable SurroundCook® Série 600, vos poulets rôtis ou vos meringues sont cuits de façon homogène. Le four s'assure que la température intérieure est régulière grâce à la chaleur tournante pulsée.

Bénéfices et Caractéristiques**Une cuisson homogène sur plusieurs niveaux**

Profitez d'une cuisson homogène sur plusieurs niveaux. La résistance annulaire supplémentaire vous permet de cuire uniformément sur plusieurs niveaux simultanément, quelle que soit la quantité à l'intérieur.

- Four encastrable SurroundCook® Série 600
- Four SurroundCook®
- Chaleur tournante pulsée
- Nettoyage Catalyse
- Programmateur électronique
- Affichage LCD blanc
- Commandes par manettes rétractables push/pull et touches sensibles
- Porte ventilée 2 verres
- Températures : 50°C - 275°C
- Type de plats : 1 lèche-frite en émail gris
- Nombre de grille : 1 grille support de plat
- Eclairage : 1, halogène / 40W

**Pour un four auto-nettoyant, adoptez le nettoyage par catalyse**

Dîtes adieu aux amas de graisse et résidus grâce au nettoyage par catalyse. La technologie de nettoyage automatique démarre dès lors que la température du four atteint 250°C. Nettoyer son four devient un jeu d'enfant.

Des réglages précis avec notre affichage LED du minuteur

Il est facile de suivre la progression de la cuisson de vos plats grâce à l'affichage LED du minuteur. Vous pouvez facilement régler les temps de cuisson exacts et surveiller vos plats durant la cuisson. Cela vous offre un contrôle total sur le four, de façon à pouvoir dévoiler votre créativité culinaire.

Cuisson uniforme, rapide et efficace

La chaleur tournante pulsée fait circuler l'air à travers le four assurant une cuisson homogène. Plus besoin de remuer ou de retourner votre plat. Une cuisson plus rapide pour un gain de temps et d'énergie.

Une fournée suffit

Explorez l'univers du délice avec le plateau de cuisson XL pour plus de quantité. Faites place aux savoureux cupcakes du goûter entre amis. Plus de place pour plus de recettes.

Spécifications techniques

Indice d'efficacité énergétique (EEI)	95.3
Classe d'efficacité énergétique*	A
Conso classe énergétique CN (kWh):	0.95
Conso classe énergétique MF (kWh):	0.81
Nombre de cavités	1
Source de chaleur	Electrique
Volume utile cavité (L)	XXL 72
Couleur	Pure Black
Puissance électrique totale maximum (W)	2790
Puissance du gril (W)	2700
Type d'installation	Encastrable
Longueur du câble (m)	1.6
Livré avec prise	Oui
Fréquence (Hz)	50-60
Dimensions HxLxP (mm)	594x594x568
Dimensions d'encastrement HxLxP (mm):	600x560x550
Dimensions emballées HxLxP (mm)	654x635x670
Poids brut/net (kg)	29.2 / 28.2
Fabriqué en	Italie
PNC	949 496 964
Code EAN	7332543997169

