

# IKOS

Hotte box murale en inox ou en acier  
600 et 900mm



Inox (900 mm)



Blanc (900 mm)



Noir (900 mm)



Inox (600 mm)



## MOTEUR EVO

Moteur à courant alternatif avec un niveau sonore réduit dans les vitesses les plus basses



## FONCTION BOOSTER

Performances supérieures et temporisées de la hotte sur une période maximale de 6 minutes



## FILTRE HAUTE PERFORMANCE (option)

Solution efficace et économique, les filtres haute performance sont lavables en lave-vaisselle et auto-régénérants. Ils ont ainsi une durée de vie d'environ 3 ans

## COMMANDES

Type de commandes	Electroniques
Nombre de vitesses	3 + int

## FILTRATION

Filtre à graisse	Aluminium
Nombre de filtres à graisse	2 (600mm) 3 (900mm)
Filtre à charbon	En option (x1)

## EFFICACITÉ ÉNERGÉTIQUE

Consommation d'énergie annuelle (AEC) kWh/a	46		
Classe d'efficacité énergétique	A		
Efficacité fluidodynamique (FDE)	33		
Classe d'efficacité fluidodynamique	A		
Efficacité lumineuse (LE) Lux/Watt	58		
Classe d'efficacité lumineuse	A		
Efficacité de filtration des graisses (%)	66		
Classe d'efficacité de filtration des graisses	D		
Débit d'air (m³/h)	Min	Max	Int
	303	602	741
Emissions acoustiques (dB(A))	Min	Max	Int
	49	65	70
Consommation d'énergie en mode arrêt (W)	0,46		
Consommation d'énergie en mode veille (W)	N/A		

## PERFORMANCES

	Mini	Moy	Maxi	Int
Débit d'aspiration d'air (m³/h)	303	436	602	741
Puissance moteur (W)	173	215	258	270
Pression moteur (Pa)	428	487	521	533
Puissance acoustique (dB(A))	49	58	65	70
Pression acoustique (dB(A))	43	52	59	64

## ÉCLAIRAGE

Type d'éclairage	Spot LED
Nombre de lampes et puissance + Kelvin	2 x 1W (4000K)
Variateur de luminosité	Non

# IKOS

## DONNÉES TECHNIQUES

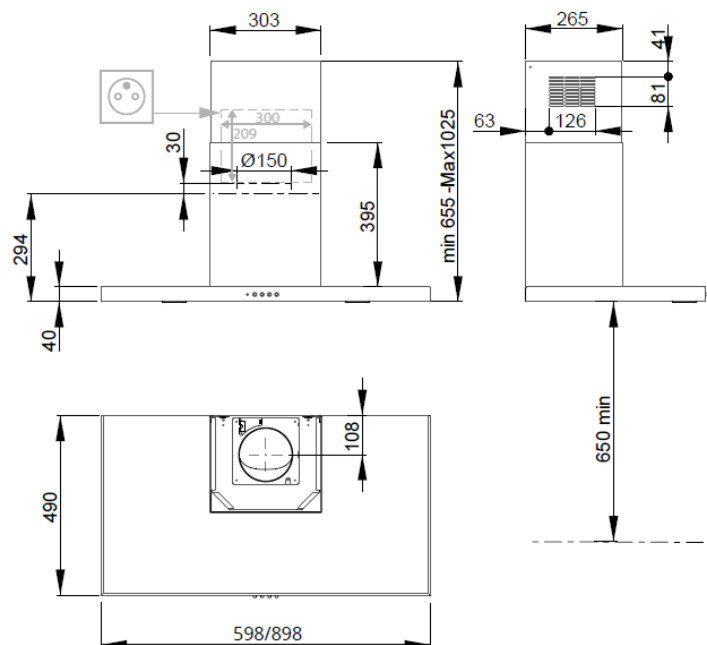
Fréquence (Hz)	50 - 60
Fusible (A)	10
Tension (V)	220 - 240
Cordon électrique	Inclus

## INSTALLATION

Mode	Evacuation ou recyclage
Installation sans cheminée	N/A
Hauteur de pose (min. mm)	650 mini
Diamètre de sortie (mm)	Ø150

## DIMENSIONS & POIDS

Dimensions du produit sans cheminée (L x H x P - mm)	598x294x490 (600mm) 898x294x490 (900mm)
Dimensions du produit emballé (L x H x P - mm)	1010x600x700 mm
Hauteur cheminée min-max (mm)	625-985
Poids brut (kg)	22(600mm) 25(900mm)
Poids net (kg)	15 (600mm) 18(900mm)
Hauteur de bandeau (mm)	40



## CODES & ACCESSOIRES

Désignation	Code	FUN	EAN
IKOS 600 INOX	6510653	325.0537.649	7612985510653
IKOS 900 INOX	6510622	325.0537.646	7612985510622
IKOS 900 N (noir)	6510639	325.0537.647	7612985510639
IKOS 900 BL (blanc)	6510646	325.0537.648	7612985510646
FILTRE À CHARBON (conditionné à l'unité)	5403008	112.0158.516	7612980456918
FILTRE À CHARBON HAUTE PERFORMANCE (conditionné à l'unité)	6403028	112.0375.445	7612981608408
BAS DE CONDUIT INOX (hauteur totale de 963 à 1330 mm)	6405203	112.0159.037	7612980459582
BAS DE CONDUIT NOIR (hauteur totale de 963 à 1330 mm)	6405202	112.0159.036	7612980459575
BAS DE CONDUIT BLANC (hauteur totale de 963 à 1330 mm)	6405201	112.0158.990	7612980459513
CRÉDENCE 600 X 700 MM INOX	6406128	112.0253.208	7612980857104
CRÉDENCE 900 X 700 MM INOX	6406129	112.0253.234	7612980857319
MANCHON TÉLESCOPIQUE	005075	112.0077.196	3660446005075
KIT D'INSONORISATION Ø 150 MM	6401035	112.0253.285	7612980857647