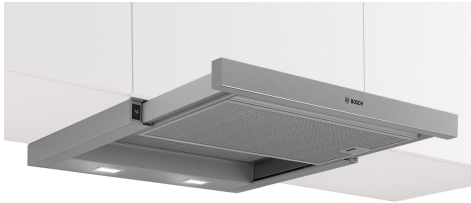


**Série 2, Hotte télescopique, 60 cm,
Silver
DFM064W54F**



- DSZ4545 KIT DE RECYCLAGE
- DSZ4551 FILTRE A CHARBON ACTIF
- DSZ4682 BANDEAU DE FINITION BLANC
- DSZ4686 BANDEAU DE FINITION NOIR
- DWZ1IT1B4 FILTRE A CHARBON CLEANAIR
- DWZ1IT1I4 KIT DE RECYCLAGE CLEANAIR
- HEZG9AS00S Adaptateur

**Hotte télescopique : à peine visible
intégrée dans l'élément mural, elle assure
un design épuré au sein de la cuisine.**

Typologie: Pull-out
 Longueur du cordon électrique: 175.0 cm
 Niche d'encastrement: 162mm x 526.0mm x 290mm mm
 Hauteur: 203 mm
 Ecart minimal avec la table de cuisson électrique: 430 mm
 Ecart minimal avec la table de cuisson gaz: 650 mm
 Poids net: 8.4 kg
 Type de commandes: Mécanique
 Nombre de vitesses: 3
 Débit d'aspiration max. en évacuation: 388 m³/h
 Débit d'aspiration max. en recyclage: 257 m³/h
 Débit d'air maximum: 388 m³/h
 Nombre de lampes: 2
 Niveau sonore: 67 dB(A) re 1pW
 Diamètre du réducteur d'évacuation d'air: 120 / 150 mm
 Matériau du filtre à graisses: Aluminium lavable
 Code EAN: 4242005483815
 Puissance de raccordement: 108 W
 Intensité: 10 A
 Tension: 220-240 V
 Fréquence: 50 Hz
 Type de prise: Fiche cont.terre/Gard.fil ter.
 Type d'installation: Encastrable



Série 2, Hotte télescopique, 60 cm, Silver DFM064W54F

**Hotte télescopique : à peine visible
intégrée dans l'élément mural, elle assure
un design épuré au sein de la cuisine.**

Variante

- Hotte box intégrée de 60 cm
- Argent métallisé
- Installation dans un meuble haut de 60 cm
- En mode évacuation, recyclage
- Un kit de recyclage est indispensable pour toute installation en mode recyclage

Design

Confort/Sécurité

- Démarrage et arrêt automatique lorsque le bandeau est tiré ou poussé
- Touches à bascule
- Touches, 3 vitesses d'aspiration

Caractéristiques

- Eclairage LED 2 x 3 W
- Température de couleur : 3500 K
- Intensité lumineuse : 131 lux
- Cassette
- 2 filtre(s) à graisse métallique(s) lavable au lave-vaisselle

Puissance

- Débit d'air en évacuation selon la norme EN 61591 fonctionnement normal : 389 m³/h
- Niveau sonore en évacuation et fonctionnement normal (min/max) : 59/67 dB
- Niveau sonore (min/max) en fonctionnement normal : 59/67 dB
- 1 moteur
- Moteur à condensateur

Informations sur l'installation

- Dimensions (H x L x P) : 203 x 598 x 290 mm
- Dimensions d'encastrement (HxLxP) : 162 x 526 x 290 mm
- Diamètre d'évacuation recommandé Ø 150 mm (Ø 120 mm livré avec l'appareil)
- avec clapet anti retour
- Câble de raccordement avec prise : 1.75 m

Données techniques

- Classe d'efficacité énergétique B* sur une échelle allant de A+++ à D
- Consommation énergétique moyenne : 40.3 kWh/an*
- Classe d'efficacité ventilateur : C*
- Classe d'efficacité éclairage : A*
- Classe d'efficacité filtre à graisse : B*
- Puissance de raccordement : 108 W
- Taux d'extraction en mode recyclage : max. normal : 257 m³/h

**Série 2, Hotte télescopique, 60 cm,
Silver
DFM064W54F**

